

PROGETTO ESECUTIVO

P. O. BELCOLLE
 Progetto di riqualificazione
 area piano -3 da adibire a servizi di CUP - Hall ingresso

PLANIMETRIA PIANO - 3 (quota -11.97)

AR08

PROSPETTI E SEZIONI SUD-OVEST

PROGETTAZIONE:

Data

Progettista incaricato : Arch. Marco Iabbi

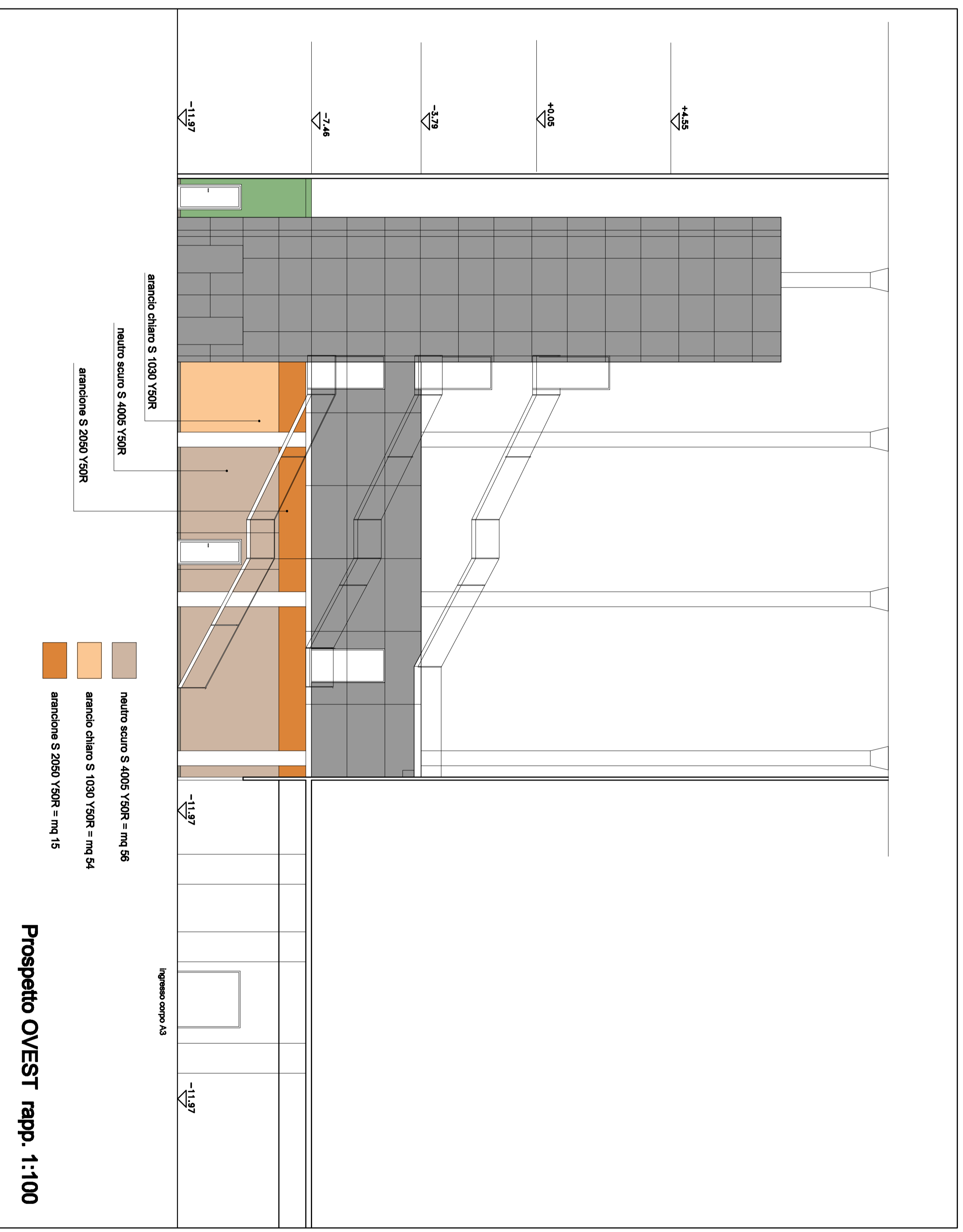
SCALA 1:100

N° PROGR.

INDICAZIONE



Prospetto SUD rapp. 1:100



Prospetto OVEST rapp. 1:100

LEGENDA

- PARETI**
- PVC mista
 - luterazione (rif. nos S 2020 BTMG)
 - luterazione chiaro (rif. nos S 1015 B200)
 - cemento (rif. nos S 2020 VGR)
 - beige scuro (rif. nos S 2010 VGR)
- PITTURE COGNOSCI**
- luterazione S. 2020 VGR
 - luterazione S. 2020 BTMG
 - beige S1010 VGR
 - beige S1010 VGR
 - neutro chiaro S. 1005 VGR
 - neutro medio S.2005 VGR
 - neutro scuro S. 4005 VGR
 - antracite chiaro S. 1030 VGR
 - antracite S. 2000 VGR
 - verde giovane S. 3030 GIOV
 - luterazione S. 5020 BTMG
 - bianco sporco (come esistente)
- PAVIMENTI**
- GRS polverizzato affido cemento nudo
 - (40 x 40) rettificato
 - grigio chiaro (rif. nos S 3500N)
 - grigio scuro (rif. nos S 3000N)
 - GRS polverizzato antracite
 - pavimento S100 - pareti 2000
 - bianco caldo (rif. nos S 1005 VGR)
 - antracite (rif. nos S 2040 VGR)
 - acciaio (rif. nos S 1010 BTG)
 - luterazione (rif. nos S 4020 BTMG)
- PORTE (Pannello tipo Abet Laminati)**
- beige - S13 "belga marittima"
 - luterazione - 468 "accanto lago"
- BANCONE (pannelli di cartongesso rivestiti in laminato tipo Abet Laminati)**
- ▲ "vigilante" - 631 "voce malata"
 - ▲ verde - 437 "buoi Jung"
 - ▲ affido legno grigio - 670 "voce amico"

NB: I colori rappresentati sono indicativi
 fare riferimento ai codici in legenda